



PROIETTORE SERVER WIRELESS 11N



**Guida rapida all'installazione
DN-70300**

Grazie per aver acquistato questo Proiettore Server Wireless!
Prima di iniziare ad utilizzare questo Proiettore Server, vi preghiamo di controllare che nessun articolo sia mancante.

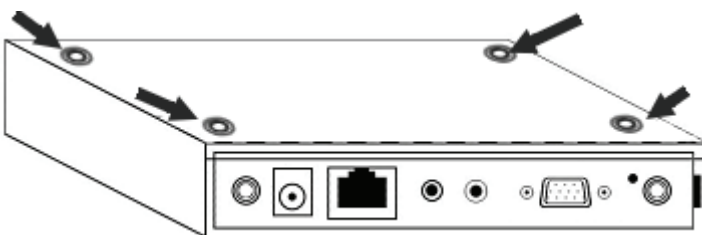
Lista confezione

Nome Articolo	Qtà
Proiettore Server Wireless	1
Alimentatore A/C	1
Cavo di rete	1
Telecomando	1
Cuscino piede di gomma	4
Antenna wireless	2
Batteria al Litio CR-2302 (Installate nel telecomando)	1
Manuale (CD)	1

Impostare il Proiettore Server Wireless

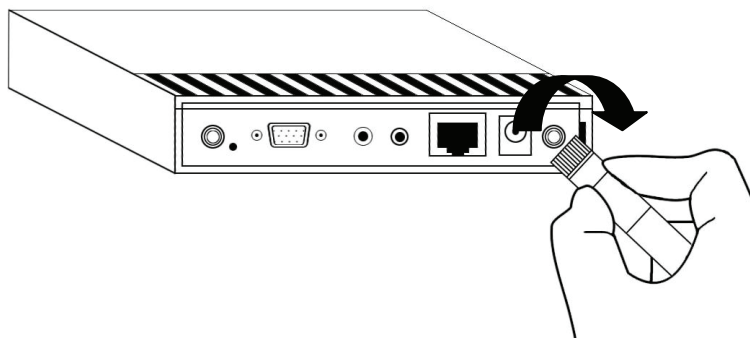
Vi preghiamo di seguire i passi sotto riportati per impostare il Proiettore Server.

Posizionate i cuscinetti dei piedini nelle 4 posizioni indicate nell'immagine mostrata in basso se pianificate di posizionare il server proiettore su di un tavolo o altre posizioni orizzontali. Potete saltare questo passo se pianificate di appendere il server proiettore al muro.

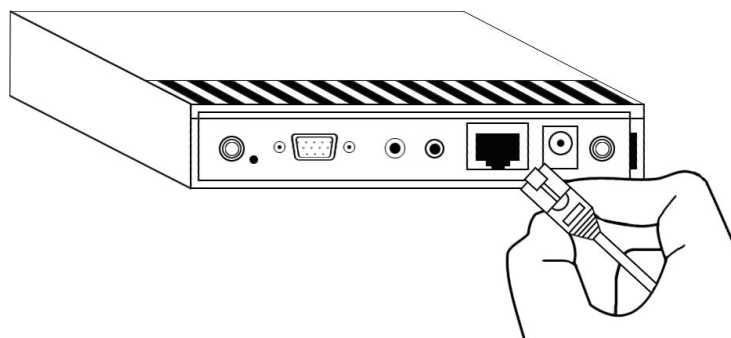


Inserite l'antenna fornita nella base antenna e assicuratala con le dita (tenete ferma la base antenna e giratela in senso orario per attaccarla al server proiettore).

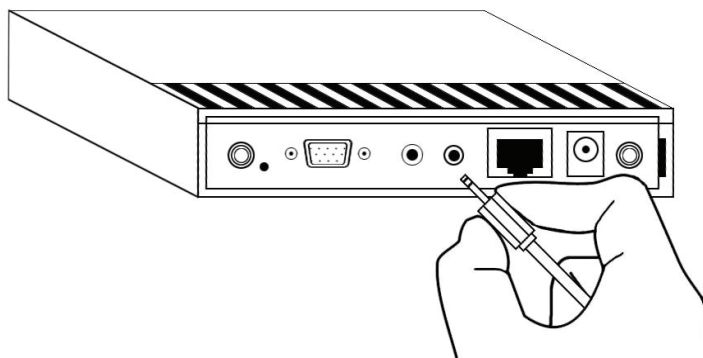
Dovete collegare entrambe le antenne al server proiettore.



Inserite il cavo di rete nel connettore di rete situato sul retro del server proiettore. Potete saltare questo passo se prevedete di usare solo la rete wireless.

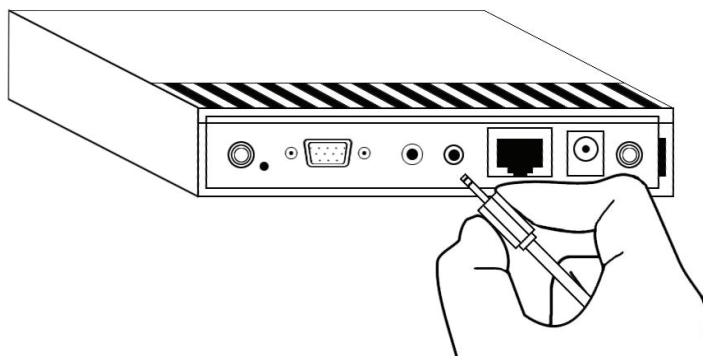


Inserite l'estensore IR nel connettore apposito.

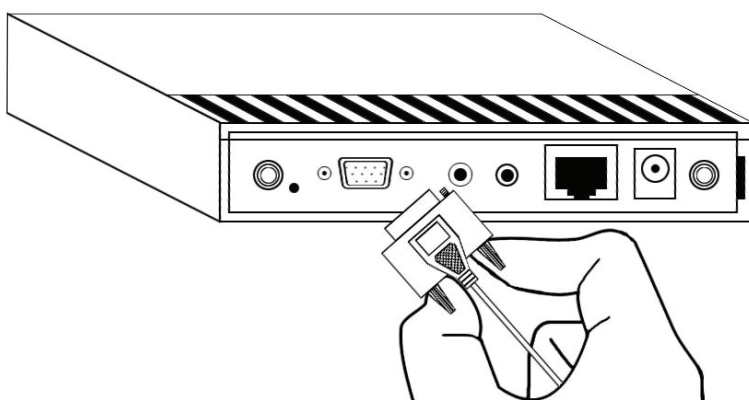


Inserite il cavo audio nel connettore uscita audio, e collegate l'altra estremità del cavo al connettore in entrata audio del proiettore o dell'amplificatore audio.

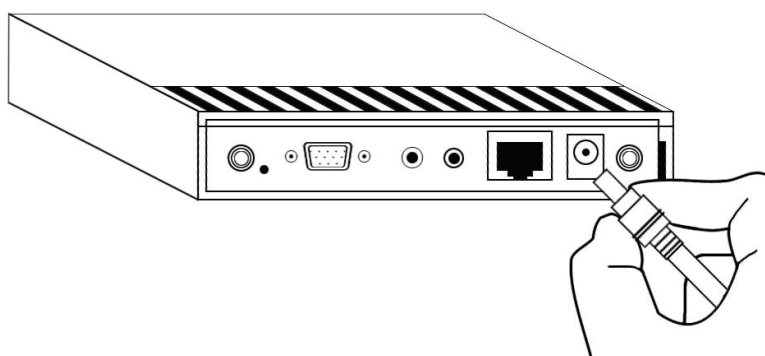
Potete saltare questo passo se il vostro proiettore non ha un connettore in entrata audio o non pianificate di usare l'audio.



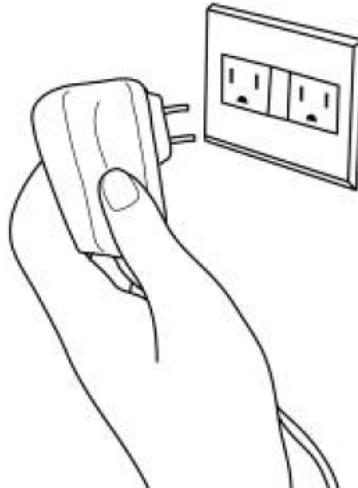
Inserite il cavo audio nel connettore uscita audio, e collegate l'altra estremità del cavo al proiettore o al connettore in ingresso VGA del monitor.



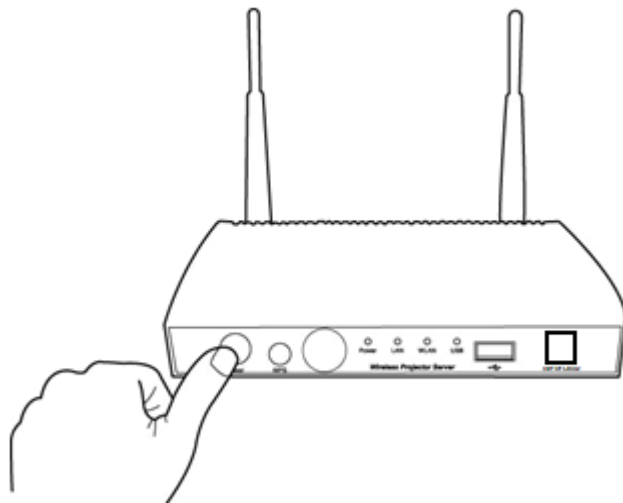
Inserite l'alimentatore A/C nella presa a muro, ed inserite il cavo nel connettore DC del server proiettore.



Collegate l'alimentatore alla presa elettrica a muro.



Premete il tasto 'POWER' e il 'POWER' LED sul server proiettore si accenderà dopo pochi secondi, indicando che l'apparecchio è acceso.



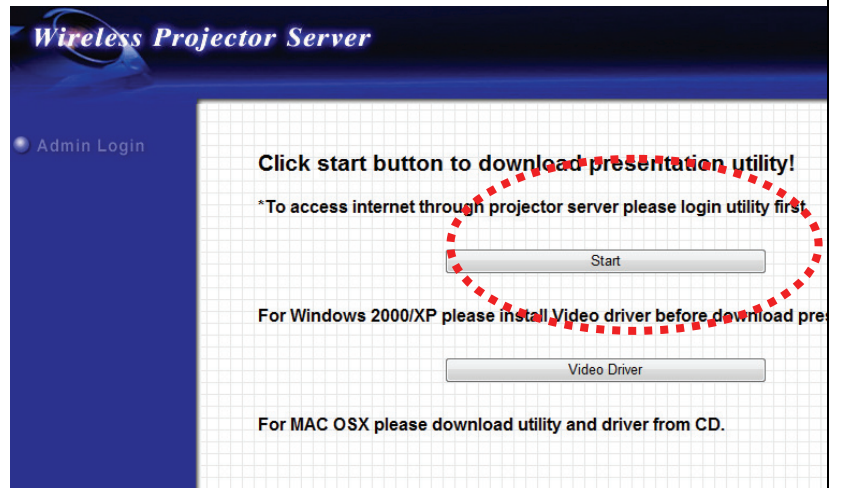
Il server proiettore otterrà automaticamente un indirizzo IP dal server DHCP della vostra LAN, e l'indirizzo IP sarà visualizzato nell'angolo in basso a sinistra del display del proiettore o del monitor collegato.

se non c'è un server DHCP sulla vostra LAN, il server proiettore userà '169.254.0.200' come indirizzo IP di default.

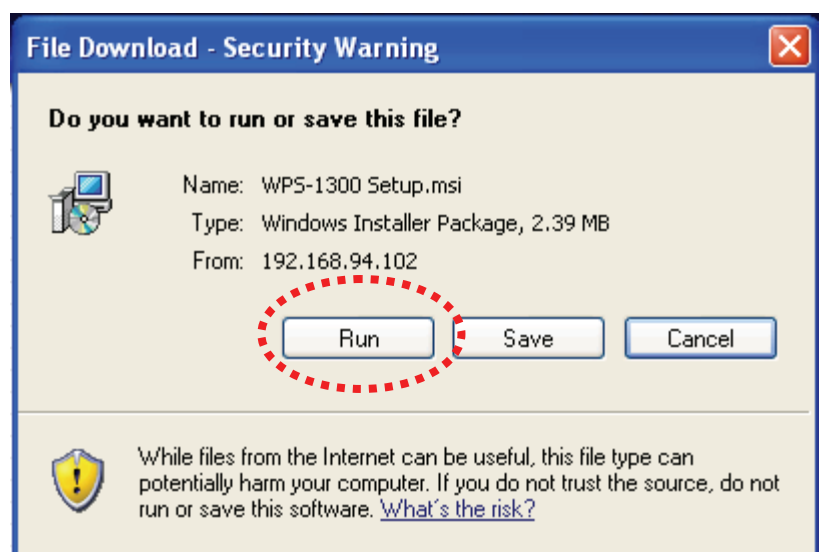


Lanciate Internet Explorer, Firefox, o qualunque altro browser ed inserite l'indirizzo IP del server proiettore nella barra degli indirizzi.

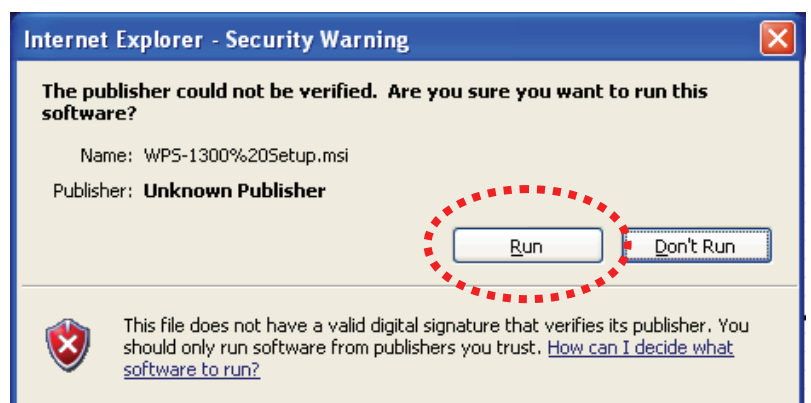
Cliccate il tasto 'Start' per scaricare l'utility di presentazione.



Cliccate 'Run' quando vedete questo messaggio.



Cliccate 'Run' per avviare la procedura di installazione dell'utility.



Se vedete questo messaggio, cliccate 'Unblock'.

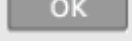
(Dovete cliccare 'Unblock' o il client dell'utility diventerà inutilizzabile).

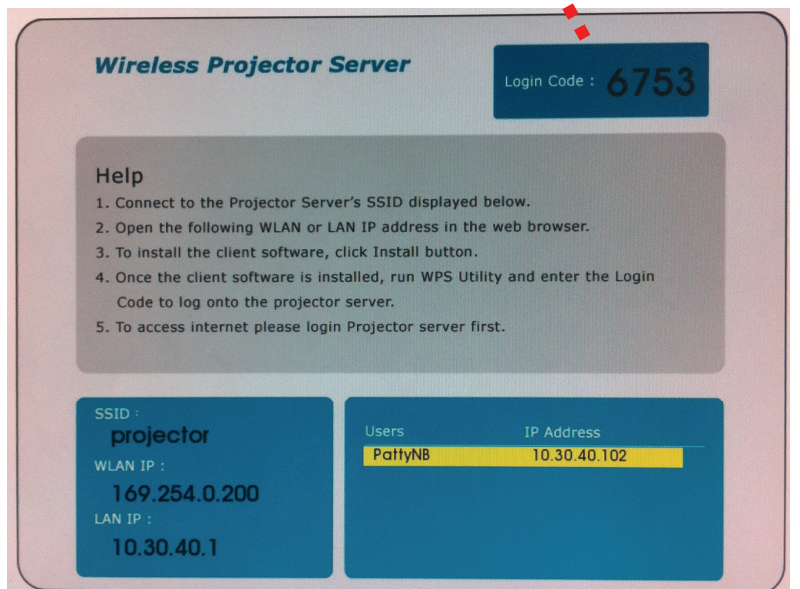
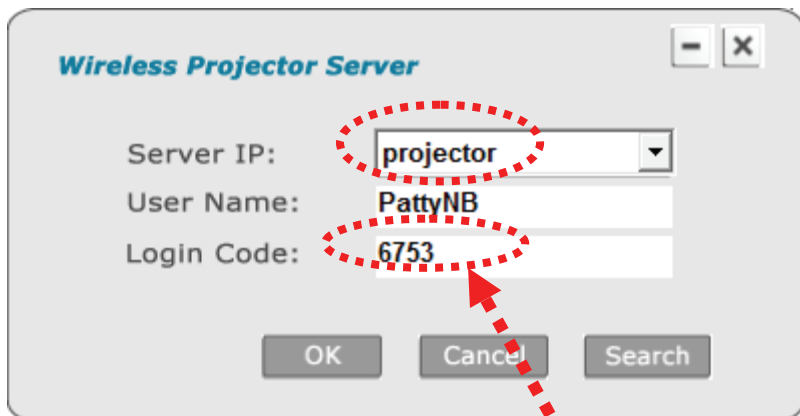


Il Client dell'utility cercherà qualunque server proiettore disponibile sulla rete. Se avete più di un server proiettore, selezionatene uno dal menù a tendina 'Server IP', quindi:


1) Inserite un nome utente nel campo 'Login Name', in modo da identificarvi tra gli altri. Utilizzerà automaticamente il nome del PC.

2) Inserite il codice di login di 4 cifre nel campo 'Login Code', che viene visualizzato nell'angolo in basso a destra del display del monitor.

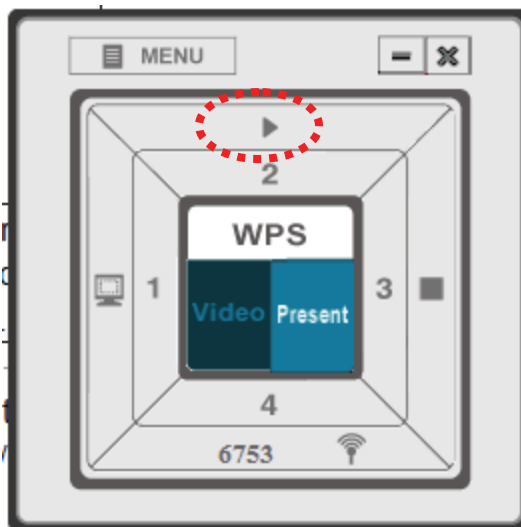
3) Cliccate il tasto  per collegarvi al server proiettore.



Se la risoluzione dei display del vostro computer non è 1024 x 768, essa sarà cambiata.

Cliccate  per avviare la presentazione. Il contenuto del display del vostro PC sarà mostrato sul proiettore/Monitor.

Cliccate '1', '2', '3', o '4' per visualizzare un'area specifica del display (vedete il manuale utente per le istruzioni dettagliate).



Per interrompere la presentazione, premete il tasto .

